



**ACCOMPAGNER ET CONSEILLER
LE DÉVELOPPEMENT ET L'INNOVATION
DE NOS CLIENTS ENTREPRENEURS**

  **SOMMAIRE**  

 **PRÉSENTATION GÉNÉRALE** 
 **NOTRE ORGANISATION** 

  **NOS PRESTATIONS**   
 **ET EN PLUS...** 

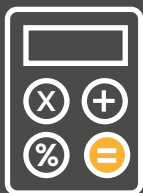
PRÉSENTATION GÉNÉRALE



UN RÉSEAU À VOS CÔTÉS



PORTEUR DE PROJET, vous cherchez le meilleur du conseil pour développer votre entreprise ?



**12 000
SPECIALISTES**

Experts-comptables, juristes Cerfrance...
la pluridisciplinarité à votre service

**DES
PARTENAIRES
RENOMMÉS**



Avec eux, assurez
l'essor de votre entreprise.



**VOTRE
CONSEILLER
LOCAL**

Retrouvez-le dans l'une de nos
700 agences partout en France



**320 000
RELATIONS
D'AFFAIRES**

La force du Réseau,
c'est aussi **des milliers
d'opportunités commerciales**

CHIFFRES CLÉS

Cerfrance Puy-de-Dôme Avenir, entreprise de conseil au service du développement de ses clients entrepreneurs.

2 220
ADHÉRENTS

1 840
AGRICULTEURS

15
ADMINISTRATEURS

5
AGENCES

+ de
40 ans
D'EXPÉRIENCE

380
ARTISANS
COMMERCANTS
SERVICES

115
COLLABORATEURS

DATES CLÉS

**Ouverture
aux activités
commerciales
et artisanales**

1990



2008

Ordre Régional
des Experts-Comptables

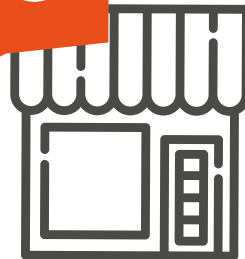


DEPUIS
2009

**Ouverture
des agences
sur le territoire**

1976

Création à l'initiative
de professionnels
du monde agricole.



2015

**Nouvelle
identité
visuelle**

GOUVERNANCE DE L'ASSOCIATION

Notre gouvernance, le mutualisme.

15

**ADMINISTREURS
ÉLUS À L'AG**

06

**MEMBRES
ÉLUS AU BUREAU**



PRÉSIDENTE
Michelle DELSUC



DIRECTEUR
Christophe MATHIAS



MARCHÉ AGRICOLE

Cerfrance Puy-de-Dôme Avenir, acteur référent du **Conseil** et de l'**Expertise-Comptable des agriculteurs**.



1 840
ENTREPRISES

NOTRE
CŒUR
DE MÉTIER



MARCHÉS Artisans, Commerçants, Professions libérales, Particuliers et Associations



380
ENTREPRISES

NOTRE
CONQUÊTE



NOTRE MISSION

Les credos des entrepreneurs sont aussi les nôtres.
Depuis **plus de 40 ans**, nos **115 collaborateurs** accompagnent la réussite de **2 200 créateurs et chefs d'entreprise**.



SUCCÈS

CROISSANCE

PERFORMANCE

NOS VALEURS

Professionnalisme
et qualité
des prestations

Indépendance
des conseils

Respect
et développement
des personnes

Priorité au long terme
dans une économie
au service de l'homme



A woman with long dark hair, wearing a light blue button-down shirt, is smiling and looking upwards while holding a silver tablet. The background is a vibrant yellow, filled with various white and colored icons representing business, finance, and technology. These include a calculator with mathematical symbols (X, +, %, €), a percentage sign, a map of France with speech bubbles, a hand holding a key, a bar chart on a screen, a checklist with a person icon, a scale of justice, and several plus and minus signs. The overall theme is professional organization and business success.

NOTRE ORGANISATION

NOS AGENCES DE PROXIMITÉ



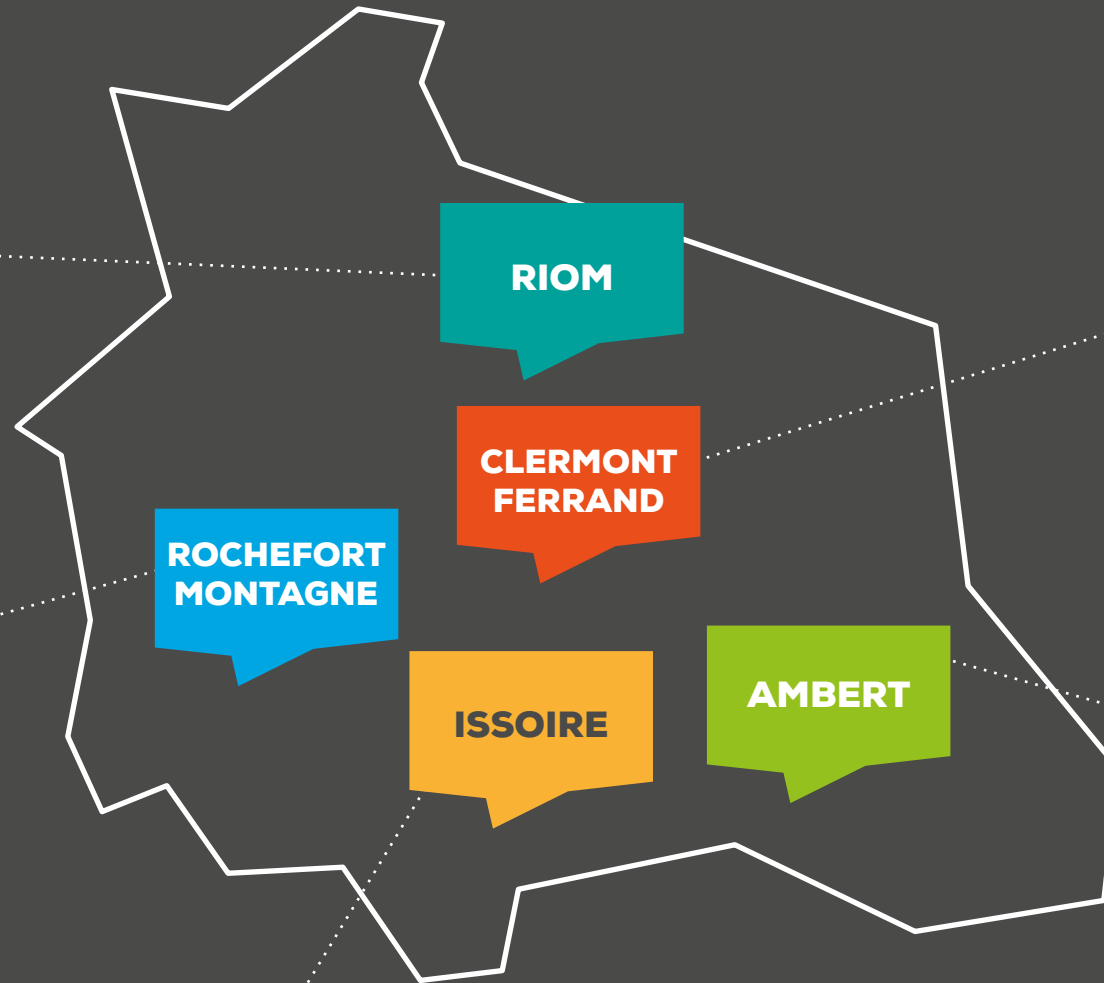
Pierre BARRIER
LIMAGNE NORD
COMBRAILLES



Corinne HAUTIER
DÔME
SANCY
ARTENSE



Philippe COMBELLE
LIMAGNE SUD



Bruno GRELLET
CLERMONT-FERRAND
SIÈGE SOCIAL



Philippe COMBELLE
LIVRADOIS-FOREZ
DORE BOIS NOIR

NOS **COMPÉTENCES**

Des spécialistes vous accompagnent dans toutes les phases de la vie de votre entreprise



COMPTABILITÉ

JURIDIQUE

INFORMATIQUE

SOCIAL
EMPLOYEUR

CONSEIL

115
COLLABORATEURS

PATRIMOINE
PRÉVOYANCE
RETRAITE

NOS CLIENTS



AGRICULTEURS

Toujours à vos côtés



**PROFESSIONS
LIBÉRALES**

Libérez
votre activité
en toute sécurité



ASSOCIATIONS

Votre engagement
est aussi le nôtre



**ARTISANS
COMMERÇANTS**

Vous accompagner
dans votre réussite



TPE / PME

L'ensemble
de nos services
accompagne votre
développement



PARTICULIERS

Sécurisez
votre déclaration
de revenus





NOS PRESTATIONS

EXPERTISE-COMPTABLE ET CONSEIL FISCAL

LE **+** Transformer vos obligations en outils de pilotage

SCÉNARIOS
D'OPTIMISATION
FISCALE
ET SOCIALE

DÉCLARATIONS
FISCALES

ÉLABORATION
DE VOTRE
COMPTABILITÉ

REMISE DE
VOTRE RÉSULTAT
ANNUEL

RÉVISION
ET VALIDATION



ACCOMPAGNEMENT ADMINISTRATIF

LE **+** Gagnez du temps et fluidifiez vos démarches administratives!

SECRÉTARIAT

SERVICE
PERSONNALISÉ

TRI DU COURRIER
ET CLASSEMENT

FACTURATION,
RELANCE



SERVICE INFORMATIQUE

LE + Retrouvez vos outils dans votre espace professionnel en ligne



HOTLINE

CONSEIL, VENTE ET
SAV DE MATÉRIEL
INFORMATIQUE

MISE
A DISPOSITION
DES LOGICIELS
PROFESSIONNELS

SOCIAL EMPLOYEURS

LE  Simplifiez vos démarches et sécurisez la gestion des paies

A business meeting with three people (two men and one woman) sitting around a table, looking at a tablet. The background is orange with various icons representing legal and financial aspects: a padlock, documents, a scale, a gavel, a magnifying glass, a pie chart, and mathematical symbols like plus, minus, and percent.

PAIE ET
AFFILIATION
AUX DIFFÉRENTE
CAISSES

DÉCLARATION
SOCIALE
DSN

DÉCLARATION
D'EMBAUCHE
ET CONTRAT
DE TRAVAIL

CONSEIL
EN DROIT
SOCIAL

CONSEIL ÉCONOMIQUE

LE **+** Accompagnement annuel avec un conseiller référent

ANALYSE
DE RÉSULTAT

CALCUL
DE MARGE

SE SITUER
PAR RAPPORT À
DES RÉFÉRENCES



CONSEIL ÉCONOMIQUE

LE + De l'idée à la réalisation du projet

ÉVALUATION
D'ENTREPRISE

TABLEAUX
DE BORD

DIVERSIFICATION
ET ÉNERGIE
RENOUVELABLE...

BUSINESS
PLAN



INSTALL'CONSEIL

LE **+** Nous réalisons **25%** des installations aidées du département



ACCOMPAGNEMENT
tout au long
du développement
de votre exploitation

INTERLOCUTEUR
auprès des
partenaires

ÉTUDES
économiques,
juridiques, fiscales
et environnementales



DÉCLARATION PAC

LE **+** 600 exploitations agricoles nous font confiance

ÉVOLUTION
DES AIDES ET DE
LA RÉGLEMENTATION

CONSEIL
ADAPTÉ

DES RENDEZ-VOUS
PROCHES
DE CHEZ VOUS



CONSEIL ENVIRONNEMENT

LE + Allégez vos démarches, faites-vous accompagner

DEMANDE
DE DOSSIERS
SUBVENTIONS
BÂTIMENT

ICPE



DEXEL

REGISTRE PHYTO
ET PLAN
PRÉVISIONNEL
DE FUMURE

CRÉER SON ENTREPRISE

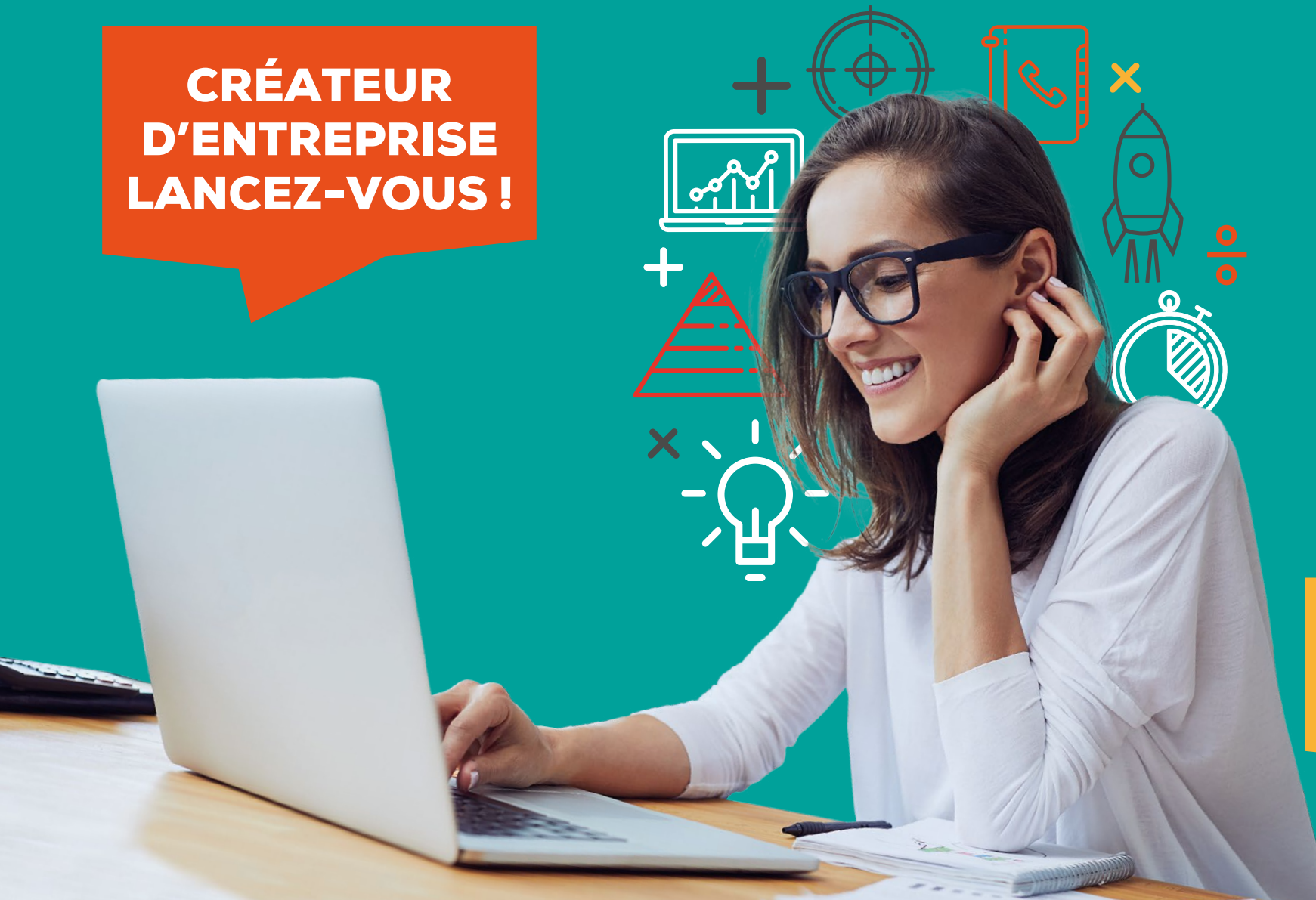
LE + Tous les atouts de votre côté pour votre projet

**CRÉATEUR
D'ENTREPRISE
LANCEZ-VOUS !**

**DÉFINITION
DU PROJET**

**BUSINESS
PLAN**

**CHOIX
DU STATUT**



CÉDER SON ENTREPRISE

LE + Audit pluridisciplinaire



DIAGNOSTIC

**ANALYSE
DE LA CAPACITÉ
DE L'ENTREPRISE
À ÊTRE TRANSMISE**

**DÉTERMINATION
DES CONDITIONS
DE LA REPRISE**

**DÉTERMINATION
DES VALEURS
DE L'ENTREPRISE**

PRÉVOYANCE PATRIMOINE, RETRAITE

LE  Réalisez votre étude sur-mesure

ÉPARGNE
SALARIALE

PRÉVOYANCE
ET RISQUE
FISCAL

RETRAITE

PROTECTION
DES PERSONNES
ET RÉGIMES
MATRIMONIAUX

OPTIMISATION
DU STATUT
SOCIAL

CONSEIL
REVENUS
LOCATIFS

ASSURANCE
VIE ET
PLACEMENTS



CONSEIL JURIDIQUE

LE  Donnez des perspectives à vos projets

DROIT
DES CONTRATS

DROIT CIVIL

DROIT
COMMERCIAL
ET DROIT
DES AFFAIRES

DROIT RURAL

DROIT DE
L'ENVIRONNEMENT



NOS FORMATIONS

LE  Une des clés de votre réussite

PILOTER MON
ENTREPRISE

LOGICIELS
COMPTABLES

TRANSMISSION
RETRAITE
PRÉVOYANCE

ÉPARGNE
SALARIALE



A woman with blonde hair and glasses, wearing a brown blazer, is smiling and looking upwards. She has her hands clasped in front of her. The background is a solid orange color with various white and yellow line-art icons representing business and finance: a magnifying glass over a map, a gift box, a calculator with symbols like X, +, %, and €, a computer monitor with a bar chart, a stopwatch, a piggy bank with a Euro symbol, a rocket, and several plus and multiplication signs. The text "ET EN PLUS..." is centered over the image in a bold, white, sans-serif font.

ET EN PLUS...

AER ENVIRONNEMENT ET TERRITOIRE

ANALYSE
DE TERRITOIRE

RÉGLEMENTATION
BOISEMENT



DIAGNOSTIC
AGRICOLE
DES PLU

L'ATELIER VEILLE ÉCONOMIQUE

ÉTUDES
ET RÉFÉRENCES

NOTES DE
CONJONCTURES

ÉTUDES
SUR MESURE



CERFRANCE CONNECT

CONNECT

CERFRANCE

LE **+** Toujours plus de proximité grâce à mon espace client.

CAISSE
EN LIGNE

COMPTABILITÉ

PAIE
/ DSN



CERFRANCE AVANTAGES

AVANTAGES

CERFRANCE

LE  Cerfrance vous offre un bouquet d'avantages

SE METTRE
EN RELATION

SE FINANCER
OU FINANCER

AVANTAGES
SALARIÉS

SE FAIRE
PAYER

ACHETER
GAGNANT

MIEUX
VENDRE



CERFRANCE, PARTENAIRE D'INTERSERVICES

LE + Bénéficiez de réductions d'impôt sur des prestations à domicile

ASSISTANCE
ADMINISTRATIVE

DÉCLARATION
DE REVENU

AIDE AUX
FORMALITÉS EN CAS
DE TRANSMISSION
DE PATRIMOINE



LES 7 RAISONS DE REJOINDRE CERFRANCE

RAISON
N°1

Dans chaque
domaine,
des experts à
votre service

RAISON
N°2

Un service
axé
performance

RAISON
N°3

Un réseau de
proximité

Déjà
320 000
entrepreneurs
nous font
confiance...
Et vous?


Création et
cession
d'entreprise


Pilotage de
l'activité


Management
RH


Social


Obligations
juridiques
et fiscales

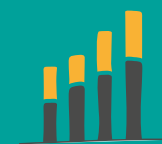

Gestion du
patrimoine


Paie


Stratégie



Diminuez
vos coûts



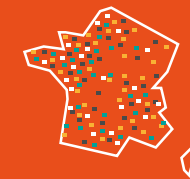
Améliorez
vos résultats



Optimisez
votre fiscalité



Profitez
de réductions
exclusives



700 agences
partout en France



Des conseillers
spécialisés
dans votre métier



Connaissance du tissu
économique local

RAISON N°4

Des offres
sur-mesure
adaptées



Selon
vos besoins



Selon
le stade
de votre projet



Selon
votre secteur
d'activité

RAISON N°5

Toute la
puissance
d'un **réseau**
à vos côtés



Des partenaires
renommés
pour faire décoller
vos projets



Une communauté
Cerfrance
pour développer
vos relations d'affaires

RAISON N°6

Simplifiez
votre quotidien
et gagnez
en **productivité**



Des outils en ligne à votre disposition
pour **stocker vos données** ou **gérer**
vos obligations administratives.

RAISON N°7

Un client est
un **adhérent** !



En tant qu'adhérent Cerfrance,
participez à la prise de décision
au sein de votre Réseau.

A group of diverse people, including a man with glasses, a woman with red hair, and a woman with blonde hair, are smiling and clapping. The background is blurred, suggesting an indoor setting.

MERCI !

The logo for CERFRANCE features four stylized human figures in profile, colored yellow, orange, teal, and black, arranged in a 2x2 grid.

CERFRANCE
PUY-DE-DÔME AVENIR